

令和2年度山野地域づくり協議会組織図

総会

総代

監事 菊野 一裕 松川美依子

<役員会>

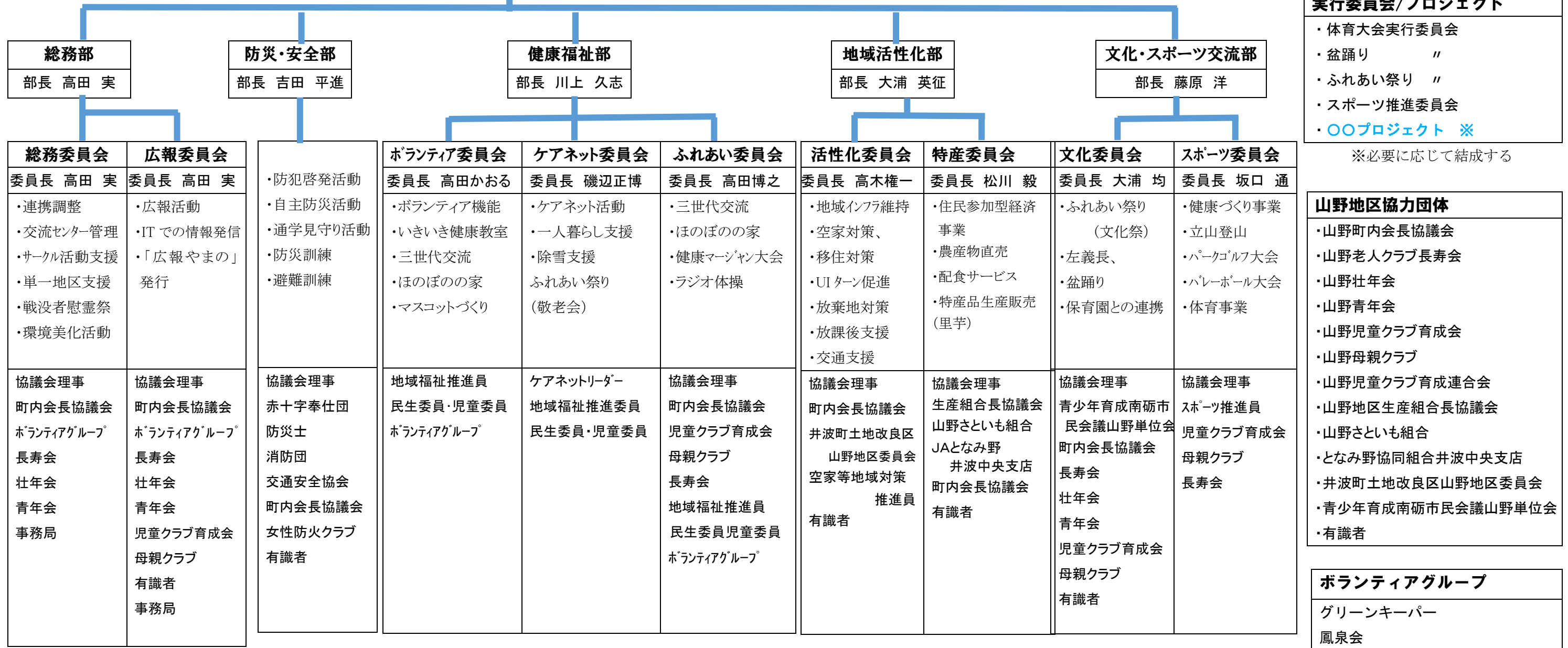
| | | |
|-----|---------|----------------|
| 会長 | 組織全体の統率 | 大浦 英征 |
| 副会長 | 会長補佐 | 高木 権一 吉田 平進 |

相談役 西村 一郎 南 眞司 顧問 川原 忠史 森井 孫俊

地域づくり支援員 稲垣 清人 中山 靖夫 谷口 繁慶

| | | |
|-----|-------------|-------------------------|
| 事務局 | ・交流センター管理 | 事務局長(交流センター管理者) 高田 実 |
| | ・各部事業のとりまとめ | 地域指導員 佐竹 弘昭 |
| | ・役員会の企画・調整 | 地域指導員 上田 宣子 |
| | ・事務処理全般 | |

| | | | | |
|----|----------------------|--------------|--------------|--------------|
| 理事 | 坪野自治会長 中山 栄一 | 山斐自治会長 藤永 隆夫 | 岩屋自治会長 松川 毅 | 安室自治会長 上田 清信 |
| | 飛驒屋 " 松長 雅明 | 野能原 " 樋爪直二郎 | 専勝寺 " 荒木 修 | 高屋 " 吉田 平進 |
| | 井波軸屋 " 稲垣 貢 | 清水明 " 磯邊 和夫 | | |
| | 文化・スポーツ 交流部長 藤原 洋 | 健康福祉部長 川上 久志 | 防災安全部長 吉田 平進 | 総務部長 高田 実 |



| 実行委員会/プロジェクト |
|--|
| <ul style="list-style-type: none"> ・体育大会実行委員会 ・盆踊り " ・ふれあい祭り " ・スポーツ推進委員会 ・〇〇プロジェクト ※ |

※必要に応じて結成する

| 山野地区協力団体 |
|--|
| <ul style="list-style-type: none"> ・山野町内会長協議会 ・山野老人クラブ長寿会 ・山野壮年会 ・山野青年会 ・山野児童クラブ育成会 ・山野母親クラブ ・山野児童クラブ育成連合会 ・山野地区生産組合長協議会 ・山野さとも組合 ・となみ野協同組合井波中央支店 ・井波町土地改良区山野地区委員会 ・青少年育成南砺市民会議山野単位会 ・有識者 |

| ボランティアグループ |
|---|
| <ul style="list-style-type: none"> グリーンキーパー 鳳泉会 |